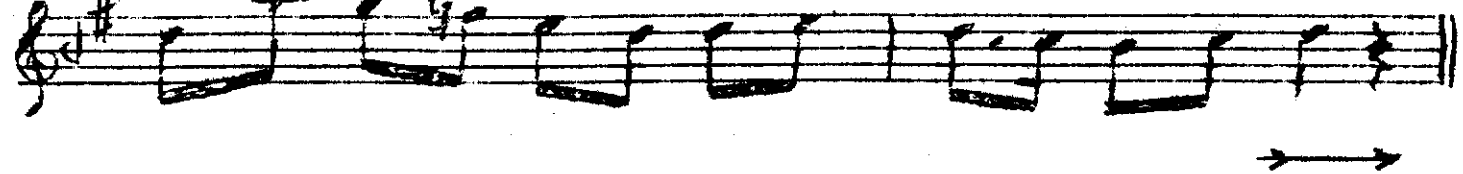
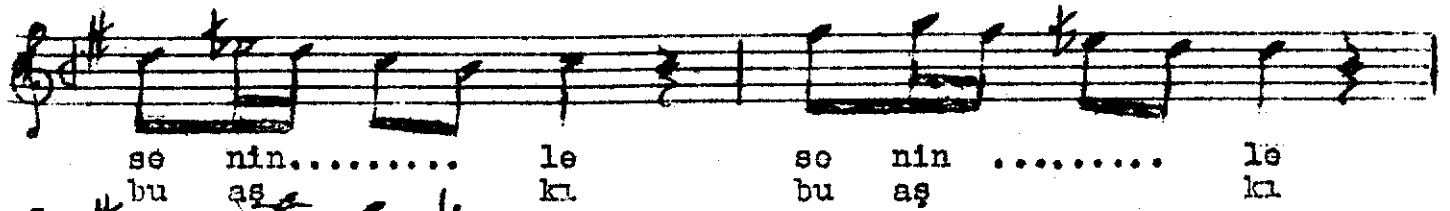
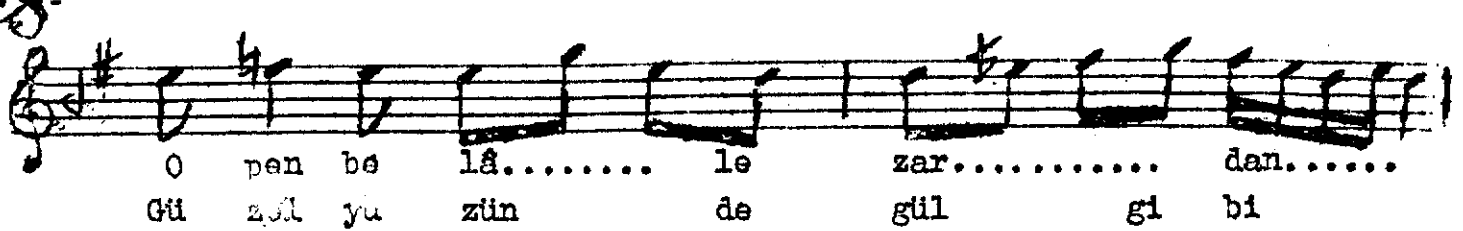
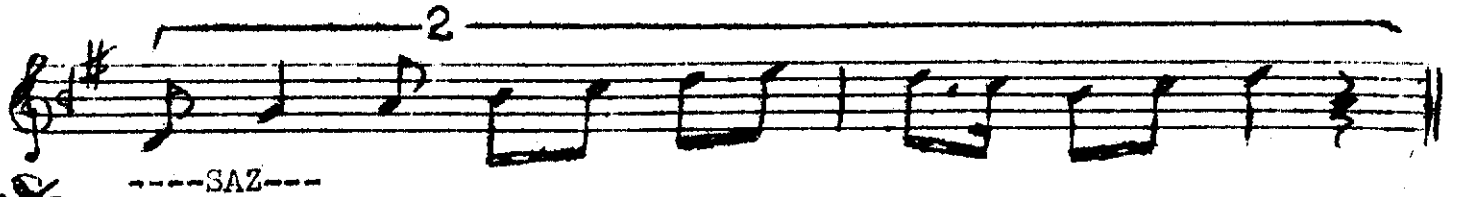
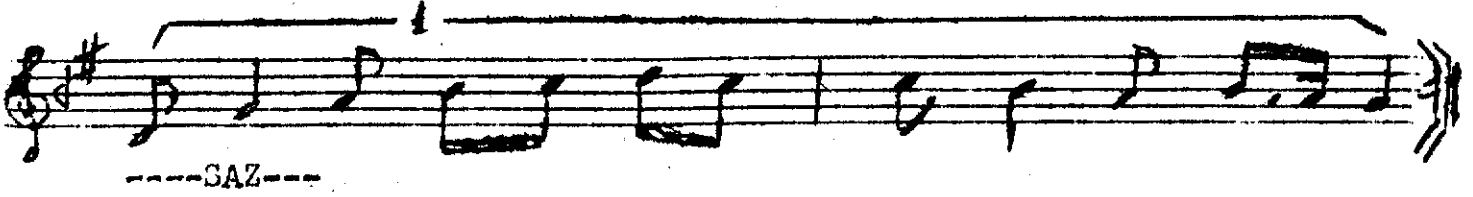
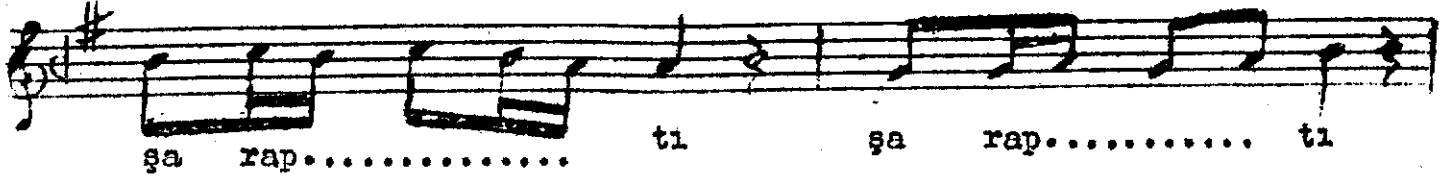


RAST ŞARKI

Beste: Hayri Yenigün

Düyek (Orta derece ağır)

Güfte: Nureddin Artan



O pen be lâ le zâr dan.....
 Gü zel yü zün de gül gi bi
 se nin..... le ki se nin..... le ki
 bu aş bu aş
 se nin..... le ki geç mek is te din
 bu aş le ki gör mek is te din
 ---SAZ---
 Da lıp ha yâ li â te şe
 ya nıp ta ya nıp ta
 ya nıp ta göç mek is te din
 Saz

Dudakların ki bir yudum şeraptı içmek istedim
 O penbe lâlezardan seninle geçmek istedim
 Dalup hayâl-i âteşe yanıpta göçmek istedim
 Güzel yüzünde gül gibi bu aşkı görmek istedim.

İsmail Koca